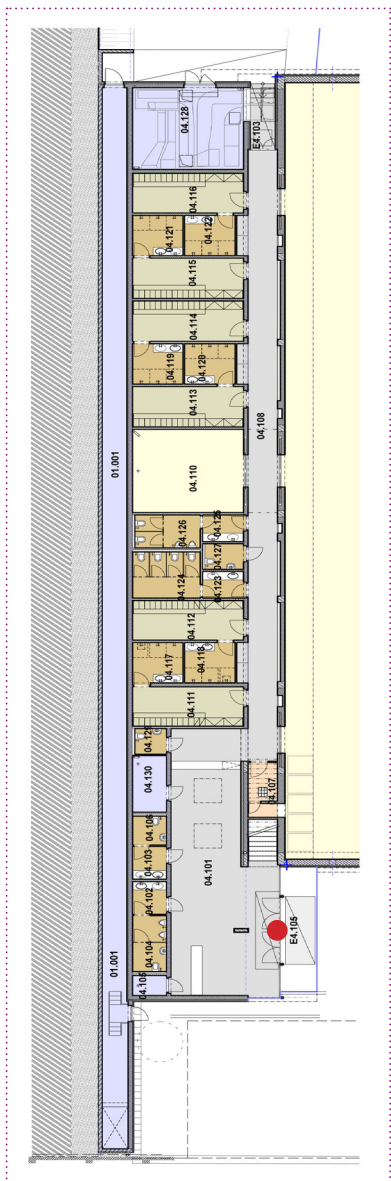


SPORTOVNÍ HALA CHODOV

PROVOZNÍ ZÁZEMÍ



Objekt haly má dvě podlaží. U hlavního vstupu se nachází recepce, ze které vedou schody na ochoz, kde je v rámci celého druhého podlaží galerie pro diváky s kapacitou 200 osob. Součástí recepce je sociální zařízení pro veřejnost, včetně WC pro invalidy. Za vstupní halou navazuje chodba, ze které je umožněn přístup na herní plochu a do šaten. Těch je celkem šest, každá z nich pro cca 15 sportovců. Součástí všech šaten jsou sprchy. Uprostřed přístupové chodby se nachází nářadovna a WC pro sportovce. Ostatní prostory provozního zázemí slouží k technickým účelům.

LEGENDA:

- hlavní vstup
- šatna
- sociální zařízení
- přístupová chodba
- nářadovna
- technické prostory